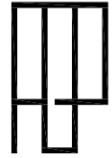
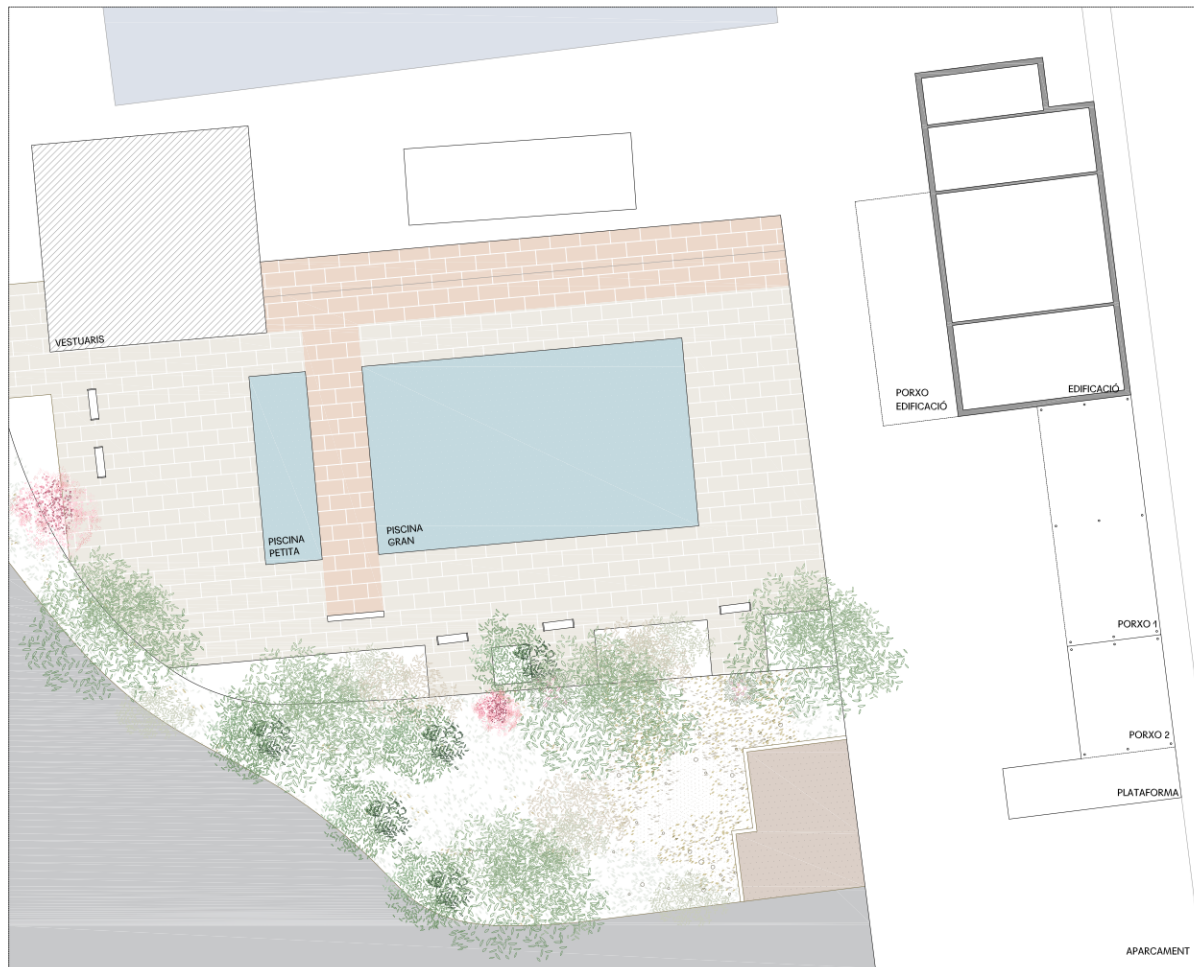


July 2021  
Emplaçament  
1:2.000



Juny 2021

Estat Actual. Entorn  
1:500



Juny 2021

### Estat actual

La zona en estudi comprèn l'espai al voltant de la piscina de Daltmar. En aquest àmbit, una plataforma sensiblement plana amb vistes a les pistes inferiors i al costat de l'aparcament principal, s'hi localitzen tres construccions.

La primera d'elles, situada a l'extrem nord-est de l'àmbit, és un edifici de planta baixa i un despatx en planta primera al qual s'annexen cobertes inclinades on s'hi ubica el bar. La compartimentació interior ofereix algunes dificultats per a una distribució idònia per a aquesta activitat i, de fet, s'ha construït un porxo exterior que funciona com a terrassa-menjador.

Adossades al costat sud de la primera s'hi localitzen dues porxades metàl·liques amb dues alçades interiors diferents que serveixen parcialment per a protecció en cas d'actes comunitaris i socials però que han quedat insuficients o comparativament inferiors a equipaments d'altres nuclis del municipi i les quals es volen millorar.

Finalment al costat nord Oest de l'àmbit es troba l'edifici de vestuaris, edifici més recent i que tanca el conjunt.

### Quadre de superfícies

SUPERFÍCIES PLANTA EDIFICACIÓ	m <sup>2</sup>
ÚTILS	142,58
CONSTRUÏDES	162,24

PORXO EDIFICACIÓ	47,91
PORXO 1	64,00
PORXO 2	30,00
PLATAFORMA	24,84

APARCAMENT